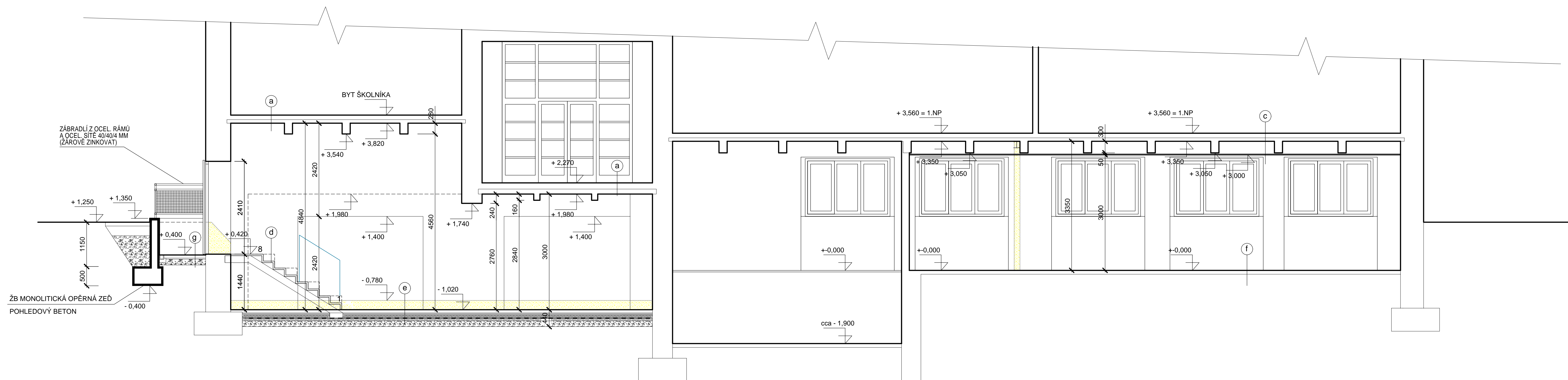
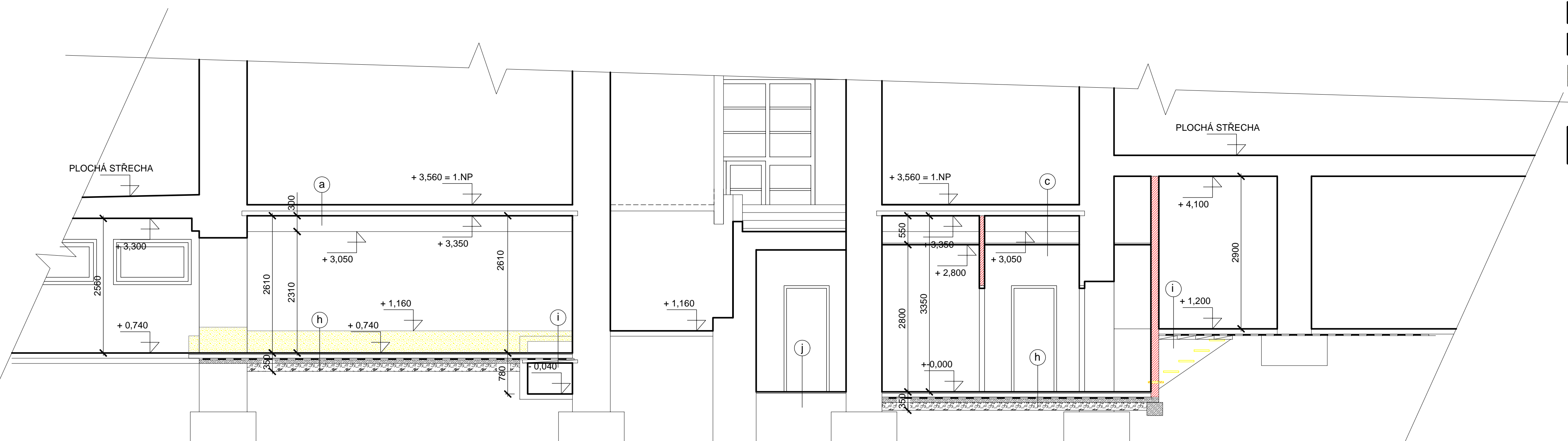






ŘEZ A-A (DÍLČÍ)



ŘEZ B-B (DÍLČÍ)

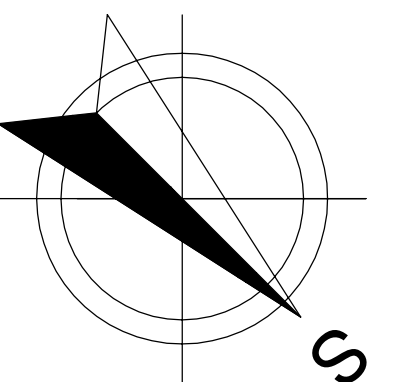


LEGENDA MATERIÁLŮ

- | | |
|---|---|
|  | STÁVAJÍCÍ KONSTRUKCE |
|  | DOZDÍVKY (+ VÝZTUŽNÁ PERLINKA) |
|  | NOVÉ PŘÍČKY POROBETONOVÉ TL. 100 MM, TL. 150 MM (+ VÝZTUŽNÁ PERLINKA) |
|  | BOURANÉ ZDIVO A KONSTRUKCE |

POZNÁMKA

–PO SNÍŽENÍ ÚROVNĚ PODLAHA A PROVEDENÍ NOVÝCH HYDROIZOLACÍ JE NUTNO ZAJISTIT JEJICH NAPOJENÍ NA HYDROIZOLACE STÁVAJÍCÍ



PROJEKČNÍ KANCELÁŘ

PROJEKČNÍ KANCELAR
Ing. Karel Kučera s.r.o.

Vídeňská 190, 339 01 Klatovy

IČO: 039 31 625 Tel.: 777 683 663

Projektant: Karel Kučera	Zodpovědný projektant: ing. Karel Kučera
--------------------------	--

Stavebník: Střední průmyslová škola Klatovy, nábf. kpt. Nálepky 362, 339 01 Klatovy	Stavební úřad: Klatovy
--	-------------------------------

Stavba:	Účel:
VÝBUDOVÁNÍ POLYTECHNICKÉHO CENTRA	ohlášení

VYBUDOVANÍ POLYTECHNICKÉHO CENTRA SPŘÍ KLAŤOVY	Č. zakázky: 02/17 Datum vydání: 2017
---	---

SPS KLATOVY	Datum: leden 2017
	Měřítka: 1:50

	Měřitko: 1:50
Obsah:	Číslo obsahu:

Obsah:	Císlo obsahu:
STARÝ STAV - ŘEZY A-A, B-B (DÍL ČÍ)	D 1 1 7